

Maršruta atskaite
Latvijas čempionātam alpīnismā
VMF pa rietumu kori
3900 m
2B



Kabarda – Balkārijas republika
Krievija
2017. gada 28. Jūlijs

Saturs

Maršruta pase	3
Kalnu rajons.....	4
Pieeja	4
Maršruta shēma.....	5
Maršruts.....	6
Attēli.....	7

Maršruta pase

Maršruta klase:	B klase
Kalnu rajons:	Centrālais Kaukāzs
Virgotne:	„VMF”
Augstums:	3900 m
Pirmgājiens vai maršruta atkātojums:	Maršruta atkātojums
Maršruta klase čempionātam:	„B”
Maršruta nosaukums:	VMF pa rietumu kori
Grūtības kategorija:	2B – RUS
Maršruts veikts:	2017.gada 28.jūlijā
Komanda:	LACA (Kalnu skolas 1.gads)

Normunds Hofmanis – grupas vadītājs

Atis Šteinbergs - dalībnieks

Elīza Viļuma - dalībnieks

Eva Krastiņa - dalībnieks

Jānis Komuls - dalībnieks

Līva Felsberga - dalībnieks

Inese Pučeka - dalībnieks

Ivo Smiltnieks - dalībnieks

Roberts Gailis - dalībnieks

Ekipējums:

9 leduscirtņi,

9 pāri dzelkšņū,

3 virves (40 m x 3),

Karabīnes 45,

4 „frendi” ,

2 cilpas,

2 atsaites.

Augstumu starpība: ~ 700 m

Reljefs, maršruta stāvoklis: Nogāzes slīpums 25-90°, sniegs, ledus, klintis

Naktsmītņu skaits: viena (3 teltis)

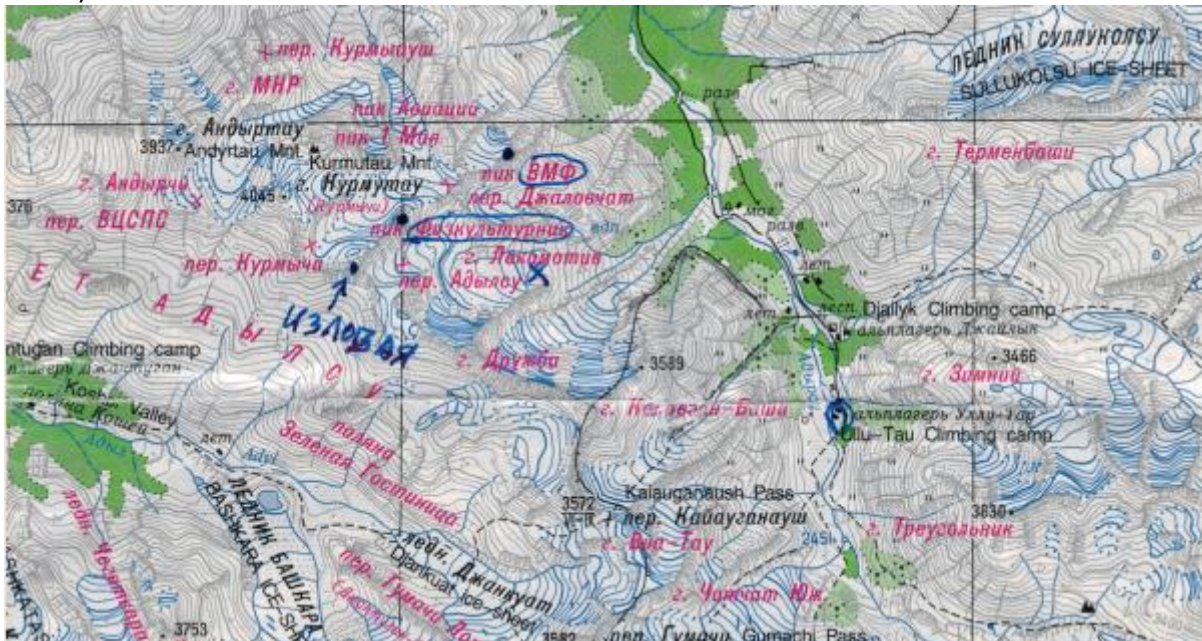
Stundu skaits maršrutā (neskaitot pieeju): 9 stundas 30 minūtes

Laika apstākļi: saulains, neliels vējš

Orientēšanās maršrutā: laba

Kalnu rajons

VMF virsotne (пик Военно-морского флота) atrodas Kaukāza kalnu centrālās grēdas Ziemeļu daļā starp Adil-su un Adir-su ielejām, starp virsotnēm Fizkulturnik un Kojavgan – Baši (Койавган-Баши).

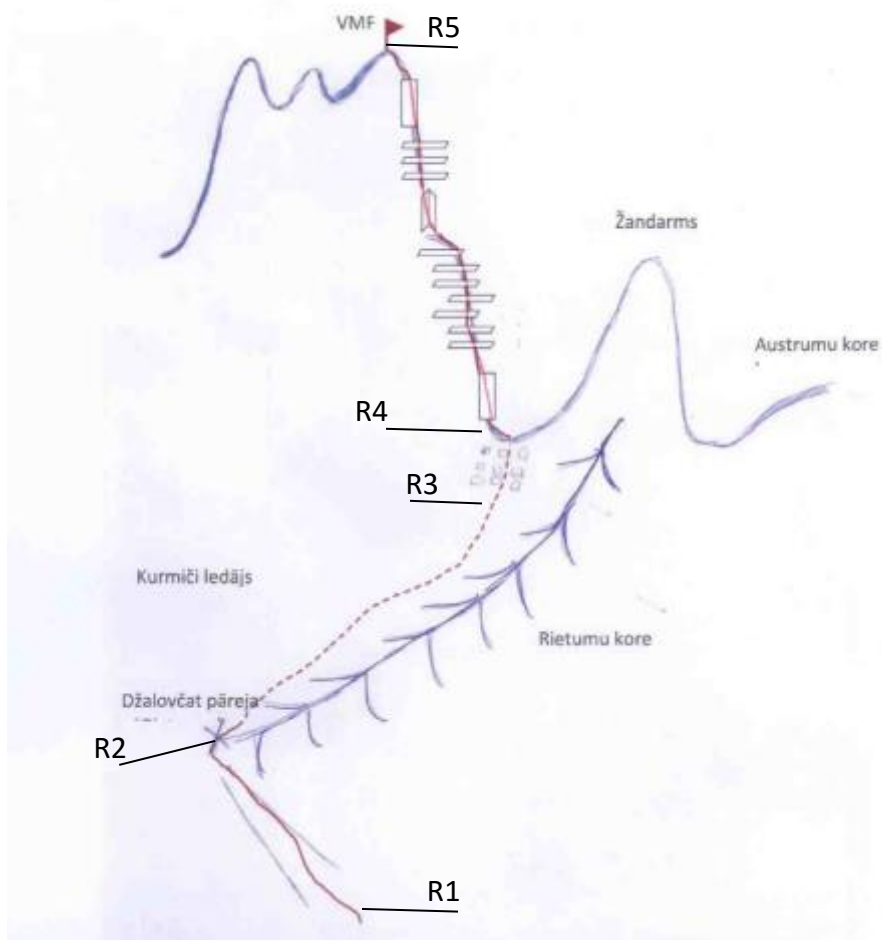


Adirsu ielejas kalnu rajona karte

Pieeja

Grupa izgāja no alpīnistu nometnes “Ullu-Tau” lejup gar upi līdz alpīnistu nometnei “Džailik”. Tālāk pa tiltu šķērsoja Adirsu upi un pa kreiso morēnu devās augšup kalnā. Neilgi pēc uzsāktā ceļa šķērsojām strautu un ceļu augšup turpinājām pa labās puses morēnu līdz laukumam starp Džavolčat un Ziemeļu Kojavgan ledāju morēnām. Veicām traversu pa labi uz augšu līdz nobirām un pa nobirām kāpām uz augšu līdz Turih ezeriem. Nakšņošanas vieta - pie Turi (Džavolčatska) ezeriem.

Maršruta shēma



Posms shēmā	Posma apraksts	Posma garums	Stāvums
R0-R1	No nakšņošanas vietas pa kreiso morēnu, apejot augšējos ezerus pa labo pusi	1000 m	10 -15°
R1-R2	Pa kuluāru paceļas līdz Džalovčat pārejai	250 m	20 – 25°
R2-R3	No pārejas traverss pa Kurmiči ledāju līdz pārejas pakājei	500 m	30 -35 °
R3-R4	Pa sabrukušū klinšu nobirām līdz pārejai	110 m	60 – 65°
R4-R5	No pārejas pa kreiso pusi pa šauru kori paceļas līdz virsotnei. 3 m siena posma sākumā pārvarama pa pieri	200 m	40 – 45°
	Atgriešanās pa uzkāpšanas maršrutu		

Maršruts

Pirms uzkāpšanas VMF virsotnē 26.jūlijā uzkāpām virsotnē Uzlavaja (1 B) un 27. jūlijā veicām traversu Fizkuļturnik – Uzlavaja. (2 A)

Pirmais posms- 5:00 izgājām no nometnes, pa labās malas morēnu pacēlāmos līdz augšējiem ezeriem un apgājām tos pa stāvu akmeņainu nogāzi līdz kuluāram (R1).

Pa kuluāru (R1) pacēlāmos līdz Džalovčat pārejai (R2). Džalovčat pāreju sasniedzām 7:00.

No pārejas pa ledāja labo malu zem bergšrunda veicām traversu pa Kurmiči ledāju uz pāreju starp žandarmu VMF. Ledāja augšējā daļa ir stāva un to klāj firns, tāpēc nolaidāmos vienu virvi (40m) zemāk kur ledājs nav tik stāvs. Grupai virsotnes posmā bija paredzēts sadarboties ar otru kalnu skolas grupu un atgriezties no virsotnes pa to pašu ceļu, tāpēc virvi atstājām. Virvi bija paredzēts izmantot kā margu atgriežoties. Sākām traversu (500 m) ar virzienu nedaudz uz leju pa stāvu ledāju sasaitēs līdz sadrupušu klinšu nobirām zem pārejas starp VMF un žandarmu (R3) , starp dalībniekiem attālums 8 m. Viena no sasaitēm uz ledāja nejutās droši, jo sasalušajā firnā nevarējs droši iecirst leduscirtnus un dzelkšņus – tika pieņemts lēmums nolaisties vēl vienu virves garumu zemāk uz lēzenu ledāju nogāzi.

Pēc ledāja šķērsošanas noņēmām dzelkšņus un turpinājām ceļu augšup (300 vertikālie metri) pa nobirām līdz pārejai starp VMF un Žandarmu (R4).

Pirmais dalībnieks šķērsoja žandarmu tieši pa pieri un turpināja ceļu pa plauktiem līdz stacijai klints sienā. Tika izveidota marga un pārējie dalībnieki pacēlās pa margu ar aptverošo.

No stacijas tālāk novilka margu ar vienu starpāķi, līdz lielam plauktam. Arī šo posmu grupas dalībnieki veica pa margu izmantojot aptverošo mezglu.

Trešo un ceturto posmu veidoja no vienas virves, no sākuma pa klinšu plauktiem paceļoties pa labi, ar starpstaciju un tad pa kreisi līdz virsotnei (R5). Tā kā trešā un ceturtais posmā maršruts krustojās, dalībnieki šos posmus pārvarēja pamīšus izmantojot aptverošo mezglu.

Pēdējais dalībnieks sasniedza virsotni 11:15

Atgriezāmies pa uzkāpšanas maršrutu. Visi dalībnieki līdz pārejai starp virsotni VMF un žandarmu izmantoja margu, pēdējais dalībnieks nojauca margas.

Ledājs saulē bija nedaudz atkusis, tāpēc bija vieglāk iedzīt pēdas. Pa atstāto margu pacēlāmos līdz pārejai. Pa kuluāru nokāpām līdz morēnai un atgriezāmies nometnē.

Attēli



VMF virsotnē



Skats uz VMF virsotni no Džalovčat pārejas



Skats no pārejas starp VMF un Žandarmu uz Kumači ledāju